

Istituto d' Istruzione Superiore SAVIGNANO SUL RUBICONE

NORME DI COMPORTAMENTO IN CASO DI INCENDIO



VIGILI DEL FUOCO TEL. 115

MISURE DI PREVENZIONE

- È vietato fumare e fare uso di fiamme libere nelle aree con divieto e nei locali dove l'accesso di personale e saltuario
- Non manomettere estintori ed altri dispositivi di sicurezza. Non ingombrare ne' sostare negli spazi antistanti gli estintori, gli idranti e le uscite di emergenza

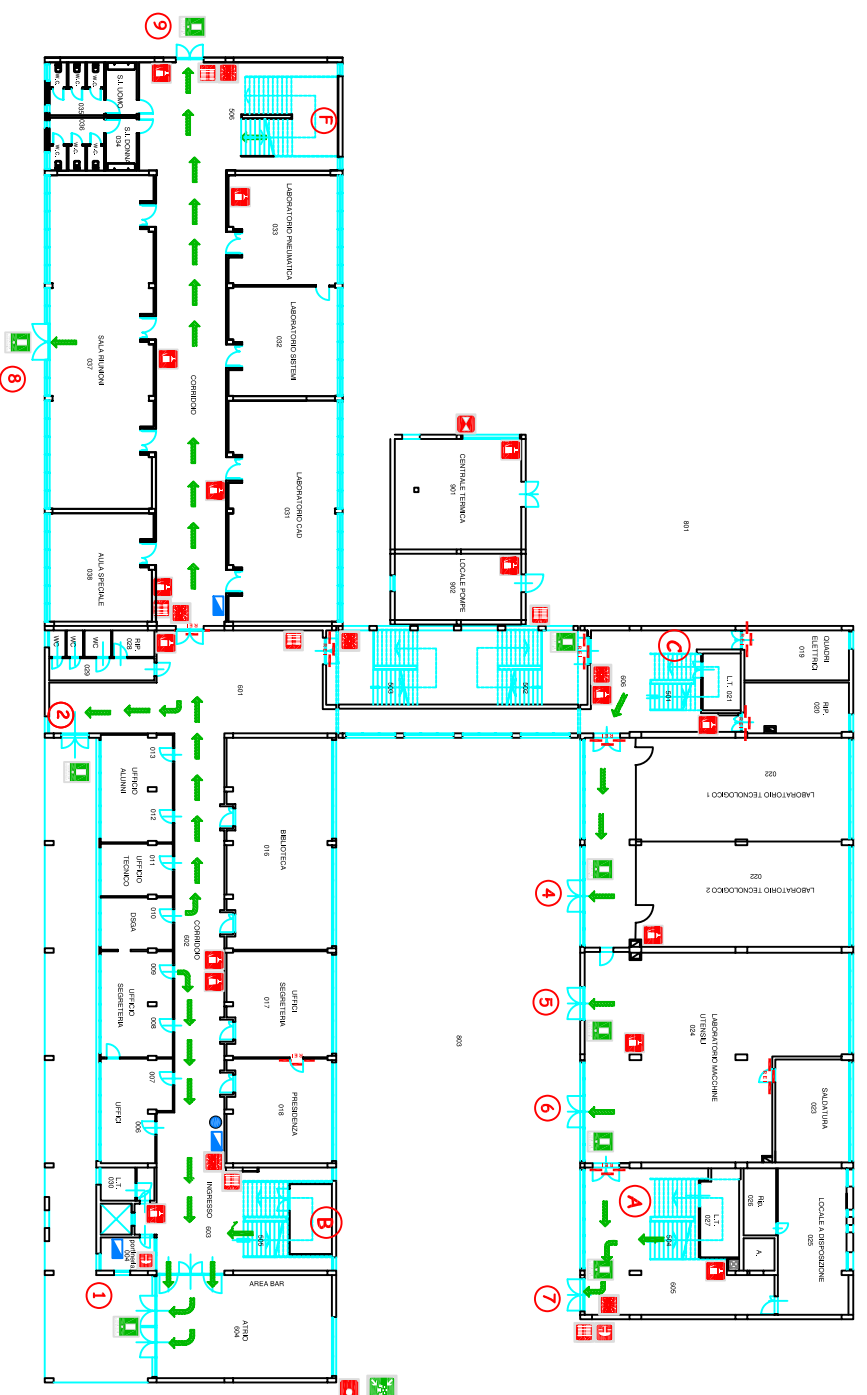
IN CASO DI INCENDIO

- Se formati, con gli estintori a disposizione tentare l'estinzione dell'incendio, salvaguardando la propria incolumità
- Segnalare l'incendio e richiedere l'intervento dei Vigili del Fuoco. Come da Piano di Emergenza Interno.
- Non usare acqua per spegnere incendi su apparecchiature elettriche e/o elettriche in tensione.

IN CASO DI EVACUAZIONE

- Abbandonare rapidamente i locali seguendo i cartelli indicatori e in conformità alle istruzioni impartite dal personale incaricato.
- Portarsi con ordine all'interno delle zone protette e lasciare l'edificio attraverso le apposite uscite.
- Evitare di correre, spingere e urlare. Non utilizzare ascensori o montacarichi, usate le scale.

	VOI SIETE QUI		Uscita di emergenza		Estintore		Pulsante di allarme
	Porta REI		Percorsi di esodo verticali		Idrante		Sgancio corrente
	Quadro elettrico		Percorsi di esodo orizzontali		Attacco V.V.F.		Interruzione combustibile
			Area di raccolta				



PIANO TERRA