

Il Candidato segni con una o più crocette la definizione idonea.

1. Con quale mezzo si rilevano le misure da un soggetto?

- Per mezzo di una tabella
- Per mezzo di un metro di legno
- Per mezzo di un metro centimetrato

2. Cos'è il diritto filo?

- Una linea immaginaria del modello parallela alla trama
- Una linea del modello da posizionare parallela all'ordito
- Una linea del modello parallela all'ordito posta sul centro davanti o sul centro dietro

3. Su quale materiale viene disegnato il cartamodello?

- Su carta velina
- Su carta da pacco
- Su cartone

4. Quali misure occorrono per la costruzione del cartamodello corpino modellato?

- Circonferenza vita
- Circonferenza bacino
- Circonferenza torace
- Livello ascellare
- Livello bacino
- Lunghezza totale
- Livello vita anteriore
- Livello ginocchio
- Livello vita posteriore
- Circonferenza seno
- Livello seno
- Larghezza ascellare

5. Che cosa si intende con "altezza del tessuto"?

- La lunghezza del tessuto
- La larghezza del tessuto da cimosa a cimosa
- Il diritto filo

6. Quanto è largo un tessuto in altezza doppia?

- 150 cm
- 100 cm
- 200 cm

7. Il cartamodello del corpino lento presenta:

- la riprese sulla parte anteriore
- la ripresa sulla parte posteriore
- non presenta nessuna ripresa
- una ripresa sulla parte anteriore e una sulla parte posteriore

8. Un capo simmetrico presenta:

- la parte anteriore destra uguale alla parte anteriore sinistra
- la parte anteriore uguale alla parte posteriore
- la parte anteriore destra non uguale alla parte anteriore sinistra
- la linea di centro spostato a sinistra

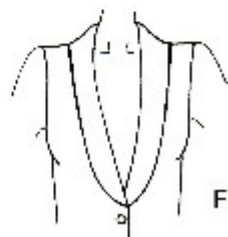
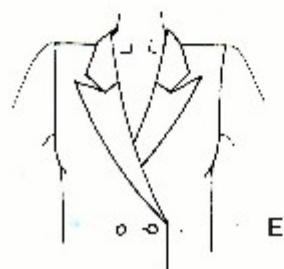
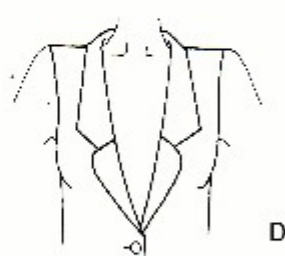
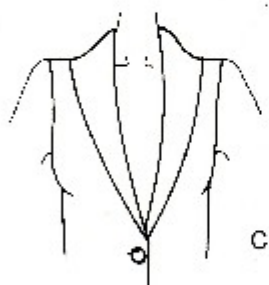
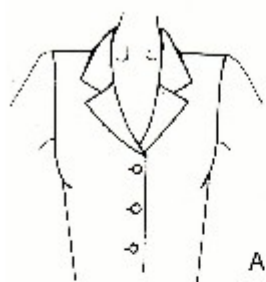
9. Che cos'è il sistema artigianale:

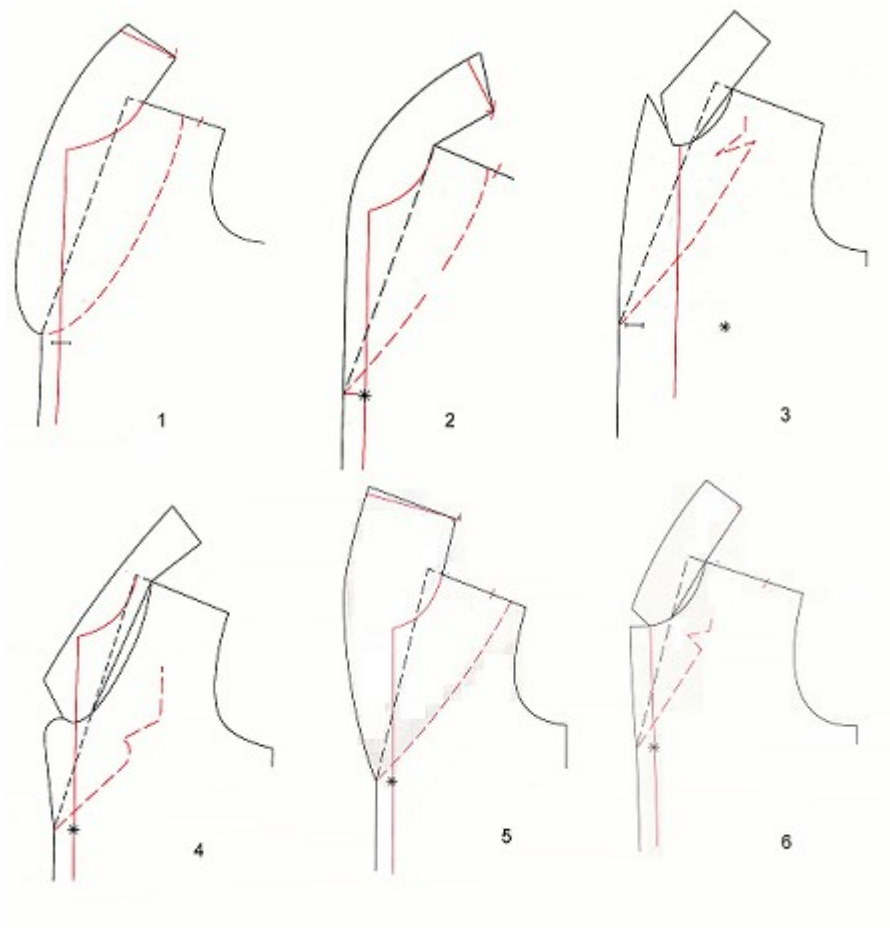
- realizzazione di un singolo capo con misure rilevate sul soggetto
- realizzazione di un capo con misure rilevate dalla tabella taglie
- realizzazione di un capo o più capi con sistema lavorativo scandito da tempi e costi

10. Che cos'è il sistema industriale:

- confezione di uno o più capi realizzati con particolari macchine
- confezione di un capo o più capi con misure rilevate in base alla tabella taglie
- produzione di capi confezionati realizzati in serie

Il Candidato abbini ai disegni tecnici il cartamodello corretto





A 6

B 2

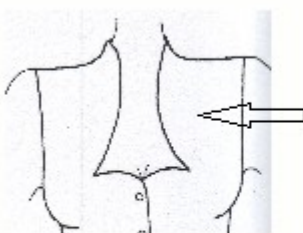
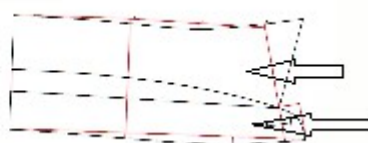
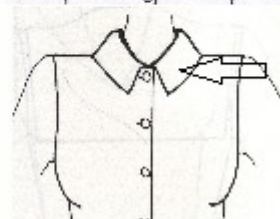
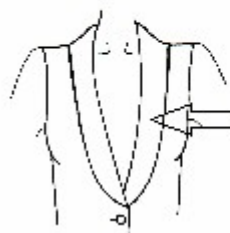
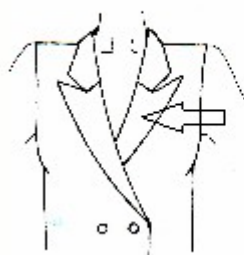
C 5

D 4

E 3

F 1

Il Candidato indichi la terminologia esatta degli elementi indicati dalle frecce



**Utilizzando la base e il metrino a 3/10, il Candidato realizzi la progettazione completa di rifiniture, lo sviluppo e la confezione del modello in piano.
Si ricorda che la confezione è priva di rifiniture (girelli/paramonture, orli)**

